

Quel vago seno

Johann Adolph Hasse

Recitative

Voce sola



Quel va - go se - no, ò fil - le di_e - mu-la del - le

Basso

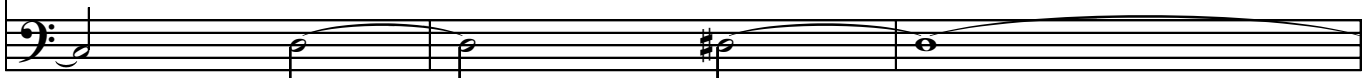


#6

3



ne-vi il bel can - do - re quel-le la-bre_a-mo-ro-se, ch'or tol - go-no il ver-mi-glio ai ru -



#

b7

6



bi - ni, al - le ro - se. Ah! cru - del pur ve - drai, dal tem-po_e da-ce_un



6

6

#6

#4

6

#

9



gior - no re - se squal-li - de, e mes-to, e lo for - me più bel - le nel mar di

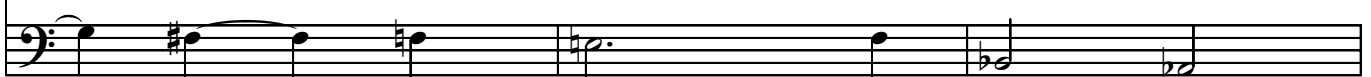


#4

12



mil - le cu - re nau - fra - ga - re degl' an - ni al - le pro-cel - le, all' o - ra all' or che



#5

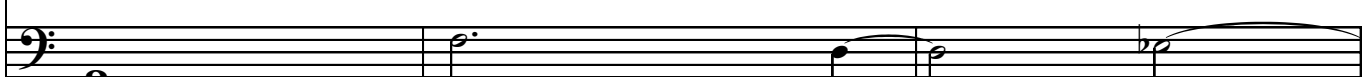
6
b4

b7

15



spen - ti ve-drai di tuo pu - pil-le, ch'o-ra chia - mi due stel - le i va - ghi rai d'es-ser



b6

b

18

sta - ta cru - del ti pen - ti - ra - i.

Aria

tr

6 4 6 5

5

6 5

9

13

17

21

Nel

25

ver - de_è dol - ce_A - pri - le pur mi - ro il

29

pia - no, il pia - no e il col - le di fior co - prir -

33

si e il fon - de ba - ciar l'er - bet - ta mol - le, e